

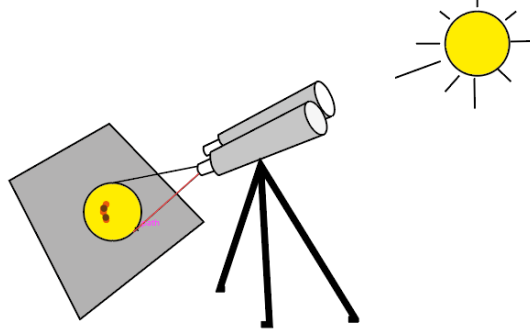
2024 - 2025 EĞİTİM ÖĞRETİM YILI KÜÇÜKDERE ENVER DURSUN YILMAZ ORTAOKULU  
FEN BİLİMLERİ DERSİ 5.SINIF 1.DÖNEM 1.YAZILI YOKLAMA SINAVI SORULARI

Adı Soyadı :

No:

Sınıf:

1) Bir arařtırmacı Güneřli bir günde teleskopun arkasına beyaz kağıt koyup beklettiğinde kağıtta koyu renkli noktalar olduđunu farketmiřtir.Daha sonra yeterince uzun süre beklendiğinde bu koyu noktaların yavař bir řekilde aynı yönde kaydıđı arařtırmacı tarafından farkedilmiřtir.



Buna göre ařađıda verilen soruları yanıtlayınız. ( 2 x 5 Puan)

a) Kağıt üzerindeki koyu noktalara ne ad verilir?

.....

b) Bu noktaların aynı yönde hareket etmesini nasıl açıklarsınız?

.....

2) Ay ile ilgili ařađıda verilen soruları yanıtlayınız

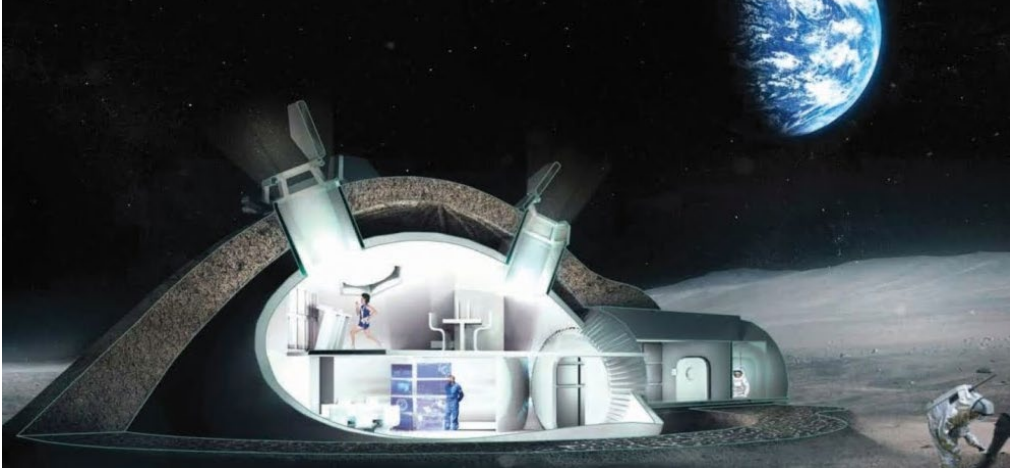
a) Apollo 11, Ay yüzeyine yapılan insanlı ilk uzay uçuřudur. Amerika Birleřik Devletleri'nin bu uzay uçuřunda astronotlar Neil Armstrong ve Buzz Aldrin 20 Temmuz 1969 günü saat 20.18'de (EEZ) Ay yüzeyine iniř yapan ilk insanlar oldu. İniřten altı saat sonra 21 Temmuz günü 01.56'da (EEZ) Armstrong ay yüzeyine adım atarak bu konuda da bir ilki gerçekleřtirdi. Buna göre Neil Armstrong ve arkadařları Ay yüzeyinde yürürken hangi yüzey řekillerini görmüř olabilirler? (5 x 2 Puan)

b) Ařađıdaki görselde Dünya'nın gece ve gündüz sıcaklıđı ile Ay'ın gece ve gündüz sıcaklıđı verilmiřtir.



Buna göre Ay'da gece ve gündüz arasındaki sıcaklık farkının çok fazla olmasının nedenini açıklayınız. (10 Puan)

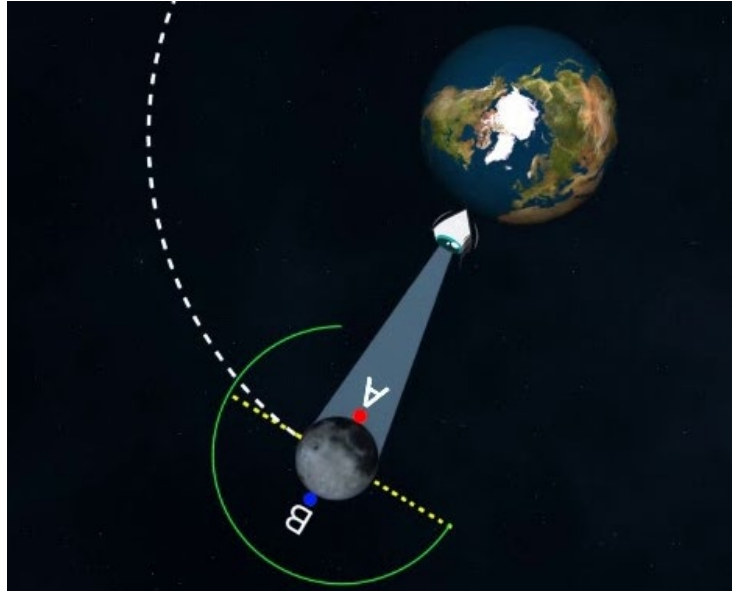
3) Ay'da yaşam olabilmesi için bazı bilim insanları tarafından aşağıdaki bir yapı tasarlanmıştır.



Ali UZUN  
Fen Bilimleri  
Öğretmeni

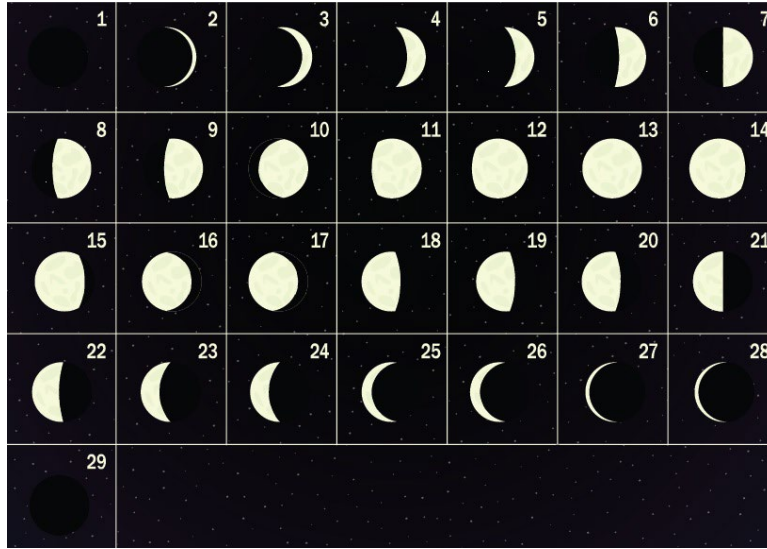
Buna göre Ay'da canlı yaşamının mümkün olabilmesi hangi faktörlere bağlı olabilir, yazınız. (10 Puan)

4) Ay'a Dünya'dan teleskopla bakan bir kişi Ay'ın hep aynı yüzünü (A yüzünü) görürken Ay'ın diğer arka yüzünü (B yüzünü) Dünya'dan asla göremez.



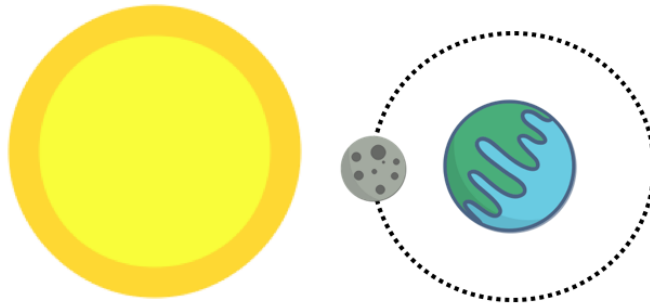
Bu durumun nedenini açıklayınız. (10 Puan)

5) Ay'a bir ay boyunca teleskopla bakan bir kiři Ay'ın bir aylık periyottaki tüm fotoğraflarını her gün çekip aşağıdaki gibi bir tablo hazırlıyor.



Buna göre Ay'ın bir ay içinde gökyüzünde farklı şekillerde görülmesinin nedenini açıklayınız. (12 Puan)

6) Aşağıda Güneş,Dünya ve Ay'ın konumları verilmiştir.



Buna göre aşağıda verilen soruları yanıtlayınız. ( 4 x 4 Puan)

a) Bu evrenin Dünya'dan görünümünü çizerek evrenin adını belirtiniz.

b) Bu evreden 2 hafta sonra görülecek ana evrenin adını yazınız.

.....

c) Bu evreden sonra 1 hafta önce görülmüş ana evreyi çizerek gösteriniz.

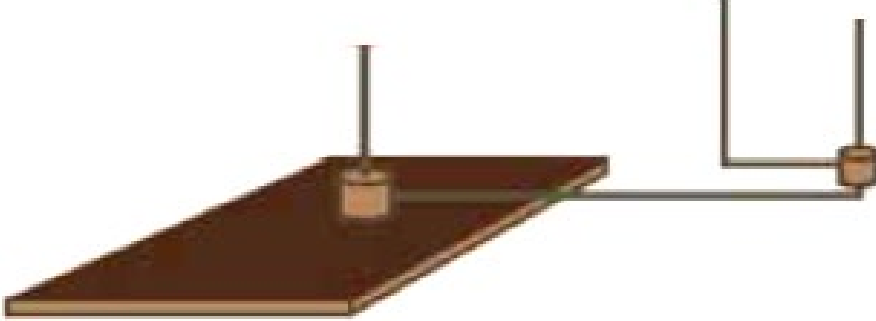
.....

d) Bu evre ile bir hafta sonraki ana evre arasındaki ara evrenin adı nedir,yazınız.

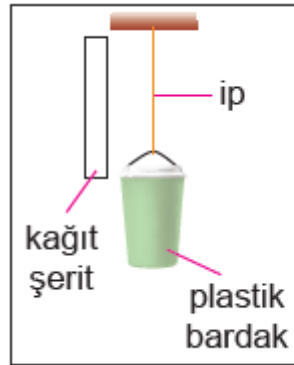
.....

7) Aşağıda verilen modelde Dünya, Güneş ve Ay'ı boyutlarına ve şekillerine uygun çizerek bu gök cisimlerinin dönme hareketlerinin hangi yönde olduğunu okla gösteriniz. (6 x 2 Puan)

Ali UZUN  
Fen Bilimleri  
Öğretmeni



8) Kuvvetin ölçülebilir bir büyüklük olduğunu söyleyen Ali Öğretmen öğrencilerinden kuvveti ölçen aletin basit bir modelini yapmalarını istiyor. Eray ve Hamza çeşitli malzemelerle aşağıdaki modelleri hazırlıyorlar.



Eray



Hamza

Buna göre aşağıda verilen soruları yanıtlayınız. (2 x 5 Puan)

a) Öğretmen öğrencilerden hangi aletin basit model yapımını istemiştir?

.....

b) Öğrencilerden hangisi kuvveti ölçebilecek basit bir model doğru yapmıştır?

.....

Süre 40 Dakikadır. Başarılar Dilerim.

Ali UZUN- Fen Bilimleri Öğretmeni