

2023 - 2024 EĞİTİM ÖĞRETİM YILI SÜRMENE KÜÇÜKDERE ENVER DURSUN YILMAZ ORTAOKULU
FEN BİLİMLERİ DERSİ 7.SINIF 2.DÖNEM 2.YAZILI SINAVI

Adı Soyadı :

No:

Sınıf:

Puan:

1) Aşağıdaki tabloda bazı saf maddelerde bulunan atom çeşitleri ve atom sayıları verilmiştir.

| Molekül | Kaç çeşit atom içerir? | Toplam kaç tane atom içerir? |
|---------|------------------------|------------------------------|
| K | 2 | 3 |
| L | 1 | 2 |
| M | 2 | 4 |

Buna göre aşağıdaki soruları cevaplayınız.
(3 x 4 P)

a) ● ve ○ atomlarını kullanarak K molekülünü çiziniz?

.....

b) ● ve ○ atomlarını kullanarak M molekülünü çiziniz?

.....

c) Hangi molekül  şeklinde gösterilebilir?

.....

2) Aşağıda iki farklı örnek durum verilmiştir.



1.Durum



2.Durum

1.durumda keskin virajda araba kazaları çok fazla olmaktadır.

2.durumda boş borunun alt ucundan bakıldığında elma görülmemektedir.

Buna göre aşağıdaki soruları cevaplayınız.
(2 x 5 P)

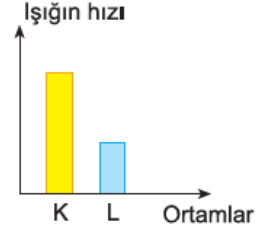
a) 1.durumdaki sorunun çözümü için A noktasına hangi ayna konulmalıdır?Neden?

.....

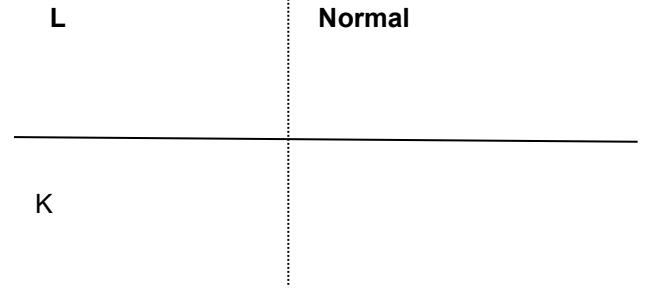
b) 2.durumdaki sorunun çözümü için borunun içine hangi aynadan kaç tane konulmalıdır?

.....

3) Aşağıda tek renkli bir ışığın farklı saydam ortamlardaki hızı sütun grafiğiyle gösterilmiştir.

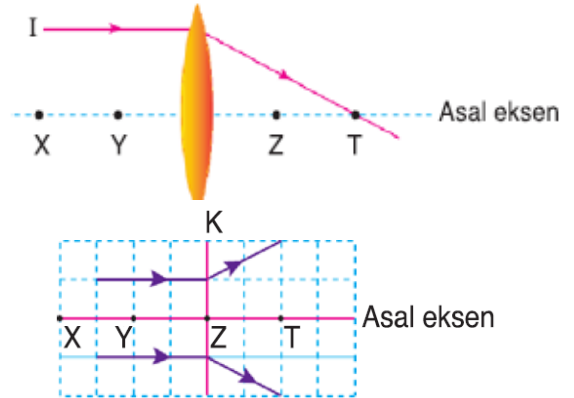


Buna göre normal üzerinden gelmeyen bir ışık ışınının L ortamından K ortamına geçişini aşağıya çizerek gösteriniz. (9 P)



4) Aşağıda iki farklı merceğe gönderilen aynı renkli ışığın izlediği yollar verilmiştir.

L merceği



Buna göre aşağıdaki soruları cevaplayınız.
(3 x 3 P)

a) K ve L merceklerinin odak noktası neresidir?

L merceği:..... K Merceği:

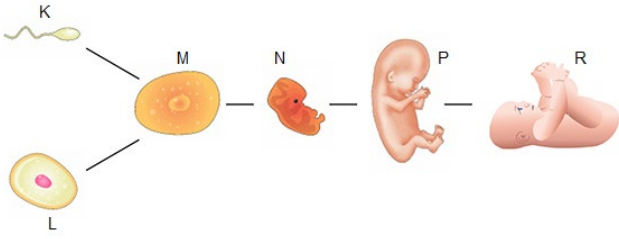
b) Bu merceklerden hangisi orman yangınlarına sebep olur?

.....

c) Bu merceklerden hangisinde görüntü daima düz ve cismin boyundan küçüktür?

.....

5) Aşağıda bir bebeğin oluşum süreci harflendirilerek gösterilmiştir



Buna göre aşağıdaki soruları cevaplayınız.(4 x 2P)

- a) Harflendirilmiş yapılardan hangisi zigottur?
.....
- b) Harflendirilmiş yapılardan hangisi fetüştür?
.....
- c) Harflendirilmiş yapılardan hangisi erkek üreme hücresidir?
.....
- d) Harflendirilmiş yapılardan M, dişi üreme sisteminde nereye yerleşerek zamanla gelişerek N,P ve R'ye dönüşür?
.....

6) Hamile bir kadının bir günde yaşadığı olaylar aşağıdaki gibidir.

(1) Şengül Hanım sabah kalkınca doktorun tavsiyesine uygun bir kahvaltı yaptı. (2) Daha sonra bol elbiseler giyerek eşiyile birlikte sabah sporuna gitti. (3) Bir müddet spor yaptıktan sonra eşiyile birlikte sigara içti. (4) Daha sonra eşinin kolunda hissettiği ağrıdan dolayı eşiyile birlikte hastaneye gidip eşinin röntgen filmi çekirtmesi için eşinin yanında röntgen odasına girdi. (5) Hastaneden ayrıldıklarında ise canı Hamburger ve kola çeken Şengül Hanım 2 adet hamburger yiyip 2 bardak da kola içti. (6) Yemek yedikten sonra başı ağrıyan Şengül Hanım eşinin verdiği bir adet ağrı kesici ilacı içmedi.

Buna göre Şengül Hanım'ın hamileliğinde "embriyonun sağlıklı gelişimi için" yaptığı davranışlardan hangileri doğru, hangileri yanlıştır. Aşağıdaki tabloya yazınız. (12 P)

| Doğru Davranışlar | Yanlıı Davranışlar |
|-------------------|--------------------|
| | |

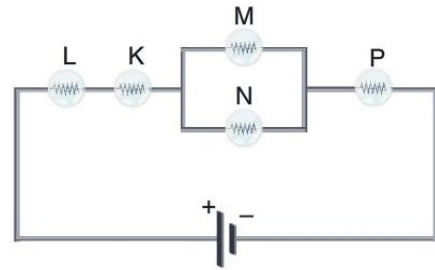
7) Aşağıdaki tabloda bazı canlı türlerinin isimleri verilmiştir.

| | |
|-----------------|---------------|
| 1 Deniz yıldızı | 2 Gül |
| 3 Kurbağa | 4 Zürafa |
| 5 Paramezyum | 6 Bira Mayası |
| 7 Kelebek | 8 Hidra |

Buna göre aşağıdaki soruları cevaplayınız. (5 x 4 P)

- a) Hangi canlılar tomurcuklanarak çoğalır ?
.....
- b) Hangi canlının hayat döngüsü tozlaşma ile başlar?
.....
- c) Hangi canlılar doğurarak çoğalır?
.....
- d) Hangi canlılar başkalaşım geçirir?
.....
- e) Hangi canlılar bölünerek çoğalır?
.....

8) Aşağıda özdeş ampullerle oluşturulmuş çalışır vaziyette bir elektrik devresi verilmiştir.



Buna göre aşağıdaki soruları cevaplayınız.(5 x 4P)

- a) Hangi ampuller devreye seri bağlıdır?
.....
- b) Hangi ampuller devreye paralel bağlıdır?
.....
- c) Ampullerin parlaklıkları arasındaki ilişkiyi büyükten küçüğe doğru sıralayınız?
.....
- d) Bu devrede P ampulü patlarsa diğer ampullerin parlaklığı hakkında ne söyleyebilirsiniz?
.....
- e) Bu devrede hangi ampullerin üzerinden geçen akım en büyüktür?
.....