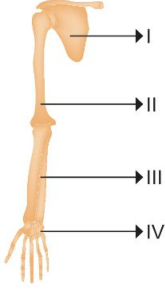


1-

Şekilde insan vücudunun bir bölümündeki kemikler numaralandırılarak verilmiştir.



Buna göre numaralanmış yerlerden hangisi kısa kemikleri göstermektedir?

- A) I B) II C) III D) IV

2-



Yukarıda verilen yapıların hangilerinde kıkırdak bulunur?

- A) Yalnız I B) I ve II  
C) II ve III D) I, II ve III

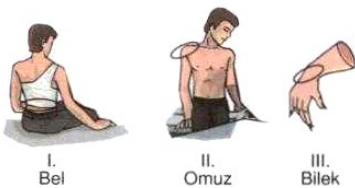
3-



Aşağıdakilerden hangisi iskelet sisteminin görevlerinden **değildir**?

- A) Besinleri depolamak  
B) İç organları korumak  
C) Kan hücreleri üretmek  
D) Hareketi sağlamak

4-



Yukarıda verilen yapılardan hangileri oynar ekleme sahiptir?

- A) Yalnız I B) I ve II  
C) II ve III D) I, II ve III

5-

İskeletin görevleriyle ilgili olarak aşağıdaki ifadelerden hangisi **yanlıştır**?

- A) Kanın damarlar içerisinde dolaşımını sağlamak  
B) Bazı mineralleri depolamak  
C) Kan üretiminde rol oynamak  
D) Vücudun dik durmasını sağlamak

6-

Fen ve teknoloji öğretmeni öğrencilerine; "kasların görevi nedir?" diye sorar.

Öğrencilerin verdiği aşağıdaki cevaplardan hangisi doğrudur?

- A) Kemiklere ve iç organlara hareket yeteneği kazandırır.  
B) İç organları korur.  
C) Kan hücreleri üretir.  
D) Enerji üretmeyi sağlar.

7-

- İç organlarımızda .....★..... kas bulunur.
- İsteğimizle çalışan kaslar .....■..... dir.
- .....▲..... kasının yapısı çizgili kasa, çalışması düz kasa benzer.

Yukarıdaki bilgilere göre ★, ■ ve ▲ ile gösterilen kas çeşitleri, hangi seçenekte doğru verilmiştir?

- |            |         |      |
|------------|---------|------|
| ★          | ■       | ▲    |
| A) düz     | çizgili | kalp |
| B) çizgili | düz     | kalp |
| C) düz     | düz     | kalp |
| D) çizgili | kalp    | kalp |

8-

Aşağıda verilenlerin hangisinin yapısında diğerlerinden farklı kemik çeşidi bulunur?

- A)
- B)
- C)
- D)

9-

- I. Mide  
II. İdrar kesesi  
III. Atardamar  
IV. Bacak

Yukarıdaki organlardan hangilerinin yapısında çizgili kas bulunur?

- A) Yalnız I B) Yalnız IV  
C) III ve IV D) I, II ve III

10-

Aşağıda verilen yapılardan hangisinin hareketlilik oranı **en fazladır**?

- A) B)   
C) D)

11-

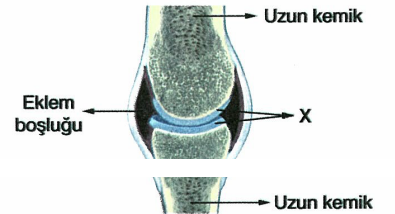
İskeletimizdeki göğüs kafesi; kaburga kemikleri ve göğüs kemiğinden oluşur.

Göğüs kafesinin dış etkilerden korumuş olduğu organlar, aşağıdakilerden hangisinde birlikte verilmiştir?

- A) Böbrek ve dalak  
B) Mide ve ince bağırsak  
C) Kalp ve akciğer  
D) Karaciğer ve akciğer

12-

İskeletimizde bulunan bir eklemin yapısı, aşağıdaki şekilde gösterilmiştir.



Bu şekilde belirtilen X yapısının görevi, aşağıdakilerin hangisinde verilmiştir?

- A) Kemik başlarının aşınmasını önlemek  
B) Kemiklerin beslenmesini sağlamak  
C) Kayganlaştırıcı sıvı üretmek  
D) Kemiklerin yapışmasını sağlamak

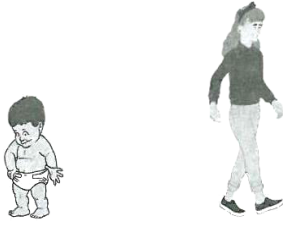
### 13-

Vücudumuzda kasların yardımıyla gerçekleşen bazı olayların gerçekleşmesinde rol oynayan kas çeşitleriyle ilgili olarak aşağıdaki açıklamalardan hangisi yanlıştır?

- A) Besinlerin ağızda çiğnenmesi ve kalemle deftere yazı yazılmasında çizgili kaslar görevlidir.
- B) Besinlerin bağırsakta taşınması ve göz bebeğinin büyüüp küçülmesinde düz kaslar görevlidir.
- C) Kanın atardamarlara pompalanmasında kalp kası görevlidir.
- D) Kalemle deftere yazı yazılması ve besinlerin ağızda çiğnenmesinde düz kaslar görevlidir.

### 14-

Ali, okuduğu bir kitapta yeni doğan bir bireyle, 18 yaşındaki bir bireyin vücudunda bulunan kemik sayılarının aşağıdaki gibi olduğunu görüyor.



- Yeni doğan bebek
- 18 yaşındaki birey
- 300 kemik bulundurulur.
- 206 kemik bulundurulur.

Buna göre Ali, insanlarda büyümeyle birlikte kemik sayısının azalmasını aşağıdakilerin hangisiyle açıklayabilir?

- A) Bazı kemikler zamanla kırıkdağa dönüşür.
- B) İnsanlar büyüdükçe bazı kemiklerin gerçekleştirdiği göreve ihtiyaç kalmadığı için, bu kemikler eriyerek kaybolur.
- C) Bazı kemikler kendi aralarında birleşerek kaynaşır ve tek bir kemik gibi görünür.
- D) Büyüdükçe insanların hareketliliği arttığı için bazı kemikler kasa dönüşür.

### 15-

Kas çeşitleri	Çalışma şekli	Yapısı
Kalp kası	İstemli ①	Çizgili ②
Düz kas	İstem dışı ③	Düz ④
Çizgili kas	İstem dışı ⑤	Çizgili ⑥

Yukarıdaki tabloda kas çeşitlerinin çalışma şekli ve yapıları verilmiştir.

Buna göre tablonun doğru olabilmesi için numaralı kısımlardan hangisinin yer değiştirmesi gerekir?

- A) 1 ile 5
- B) 2 ile 4
- C) 3 ile 5
- D) 4 ile 6

### 16-

Kemik sağlığı için en önemli vitaminlerin başında D vitamini gelir. D vitamini eksikliği olanlarda kemikte kolaylıkla kırılma, eğilme ve bükülmeler olabilir.

Verilen araştırma kesitine göre aşağıdakilerden hangisi doğrudur?

- A) Kemik gelişim açısından vitamin kullanmak önemlidir.
- B) D vitamini kullanmak destek ve hareket sistemi açısından risklidir.
- C) Aşırı miktarda vitamin kullanmak kemikleri yumuşatır.
- D) Destek ve hareket sistemi sağlığı açısından beslenme önemli değildir.

### 17-

Marketten alınan poşetlerin taşınma süreci aşağıda verilmiştir.

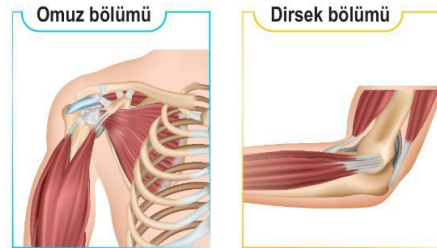


Buna göre aşağıdakilerden hangisi yanlıştır?

- A) Verilen öneri destek ve hareket sistemi sağlığı açısından önemlidir.
- B) Tüm poşetleri tek elde taşımamız.
- C) Bel kısmında bulunan kaslar yanlış kaldırmada zarar görebilir.
- D) Meydana gelebilecek bir problemin çözümü için destek ve hareket sistemini inceleyen bir kişiden yardım almak gerekir.

### 18-

Bir insana ait omuz ve dirsek bölümü aşağıdaki gibi gösterilmiştir.

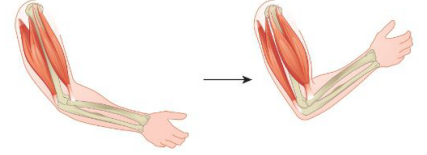


Bu iki bölüm için aşağıdakilerden hangisi söylenebilir?

- A) Yapılarında oynar eklemler yer alır.
- B) Yapılarında sadece kısa kemikler yer alır.
- C) Düz kaslar yardımıyla çalışırlar.
- D) Bu bölümdaki kaslar istemsiz çalışırlar.

### 19-

Şekilde kolun bir miktar kaldırılarak hareket etmesi gösterilmiştir.



Bu hareketin gerçekleşmesinde,

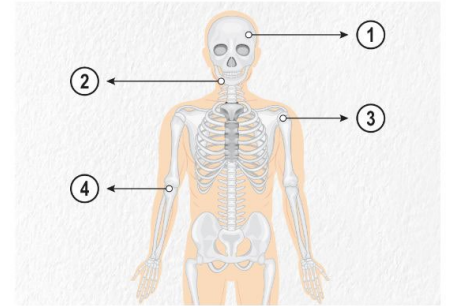
- I. İskelet
- II. Kaslar
- III. Eklemler

verilenlerden hangileri rol alır?

- A) Yalnız I
- B) I ve II
- C) II ve III
- D) I, II ve III

### 20-

İskelet sistemine ait bir etkinlikte bazı yapılar aşağıdaki gibi numaralandırılmıştır.



Bu etkinlik için;

- I. 2 numaralı bölümde çene kemikleri yer alır.
- II. 3 ve 4 numaralı bölümde yer alan eklem çeşitleri aynıdır.
- III. 1 numaralı bölüm üzerinde oynamaz eklemler yer alır.

yorumlarından hangileri doğrudur?

- A) Yalnız I
- B) I ve II
- C) II ve III
- D) I, II ve III

### 21-

Omurga → Omur adı verilen...X... kemiklerden oluşur.  
Omurlar birbirine...Y... eklem ile bağlanır.

Kafatası → ...Z... kemiklerden oluşur.  
Altçene kafatasına ...T... eklem ile bağlanır.

Şemadaki X, Y, Z ve T yerine aşağıdakilerden hangisi yazılmaz?

- A) X → Uzun
- B) Y → Yarı oynar
- C) Z → Yassı
- D) T → Oynar

**İNSTAGRAMDA BİZİ TAKİP EDİN**



**fenkusagi**

Instagram

**Öğretmenler için  
facebook  
grubumuz**

**FEN  
KUŞAĞI**

**Öğrenciler için  
facebook  
grubumuz**

**FEN  
PINARI**

