

1. Bu testte toplam 20 soru vardır.
2. Bu test için tavsiye edilen süre 40 dakikadır.
3. Bu test 6 sayfadan oluşmaktadır.

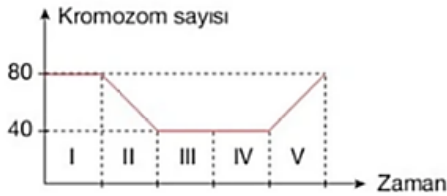
1.



Güneş altında besin üretmeye devam eden bitki hücresinin sorduğu soruların cevapları aşağıdakilerden hangisinde verilmiştir?

| | 1. Sorunun Cevabı | 2. Sorunun Cevabı |
|----|-------------------|-------------------|
| A) | Kloroplast | Mitokondri |
| B) | Mitokondri | Kloroplast |
| C) | Ribozom | Lizozom |
| D) | Kloroplast | Golgi |

2.



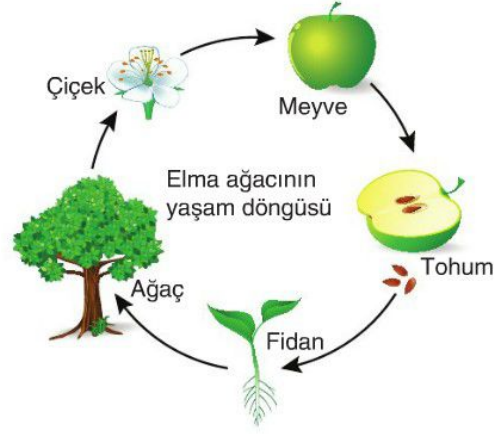
Yukarıdaki grafikte bir hücredeki kromozom sayısının zamana bağlı değişimi gösterilmiştir.

Buna göre, sadece grafiğe bakılarak aşağıdaki yorumlardan hangisi yapılamaz?

- II. bölgede mayoz bölünme olmuştur.
- IV. bölgede mitoz bölünme olmuştur.
- V. bölgede döllenme görülür.
- Bitki hücresine aittir.

3.

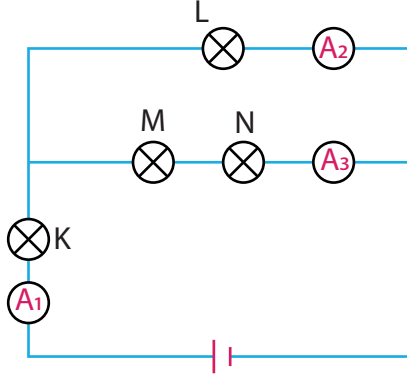
Elma ağacının yaşam döngüsünü sınıfta sunmak isteyen Melek aşağıdaki posteri hazırlıyor.



Elma ağacının gelişim evreleri başlangıçtan sona doğru hangi seçenekte doğru verilmiştir?

- Tozlaşma → Döllenme → Meyve → Tohum → Çimlenme
- Döllenme → Tozlaşma → Tohum → Meyve → Çimlenme
- Tozlaşma → Çimlenme → Döllenme → Tohum
- Çimlenme → Tozlaşma → Döllenme → Tohum → Meyve

4.

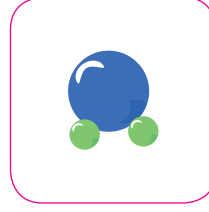


Özdeş ampuller kullanılarak yukarıdaki devre oluşturulmuştur.

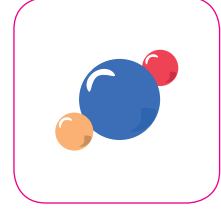
Bu devre ile ilgili olarak aşağıdakilerden hangisi yanlış bir yorum olur?

- A) Birinci ampermetrenin gösterdiği değer ikinci ve üçüncü ampermetrelerin gösterdiği değerlerin toplamına eşittir
- B) N ampulü L ampulünden daha parlak yanar.
- C) En parlak yanan ampul K ampulüdür.
- D) A_2 ampermetresi A_3 ampermetresinden daha büyük değer gösterir.

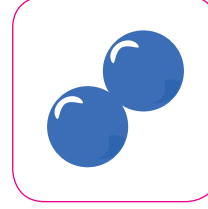
6.



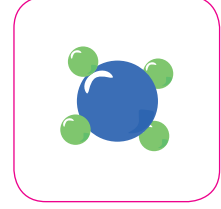
1



2



3

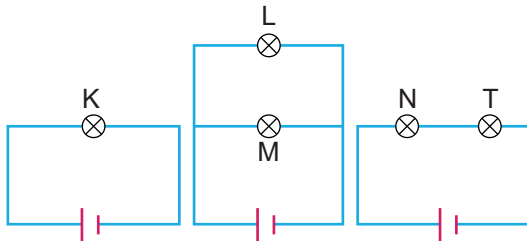


4

Yukarıda bazı maddelere ait tanecik modelleri verilmiştir. Tanecik modeli verilen bu maddelerle ilgili olarak aşağıdakilerden hangisi söylenemez?

- A) Bunlardan hepsi molekül modellemesidir.
- B) Hepsi saf maddedir
- C) 3 numaralı model sembollerle gösterilen saf madde grubundadır.
- D) 1 ve 4 formülle gösterilen saf madde grubundadır. 2 ise karışımdır.

5. Özdeş ampuller kullanılarak aşağıdaki devreler oluşturuluyor. (Piller de özdeşdir)



Buna göre ampullerin parlaklık sıralaması aşağıdakilerden hangisinde verilmiştir?

- A) $N = T < K = L = M$
- B) $N < T < K < L = M$
- C) $K < N = T < L = M$
- D) $L = M < N = T < K$

7.

1. Soru Formülü CO_2 olan bileşikte hangi elementler vardır?

2. Soru Azotun sembolü nedir?

3. Soru Sembolü Na olan element hangisidir?

4. Soru İçinde magnezyum ve oksijen bulunan bir bileşik formülü söyler misiniz?

Yukarıdaki tabloda bazı sorular verilmiştir. Buna göre soruların cevapları aşağıdakilerden hangisinde doğru verilmiştir?

| | 1. Soru | 2. Soru | 3. Soru | 4. Soru |
|----|---------------------|---------|----------|---------|
| A) | Karbon ve Oksijen | Au | Sodyum | MgO |
| B) | Karbon ve Oksijen | N | Sodyum | MgO |
| C) | Kalsiyum ve Oksijen | N | Nitrojen | NO |
| D) | Kobalt | Az | Nitrojen | MgO |

8.

Dolu bir el arabasının eğimli bir yolda taşınmasını gösteren şekil aşağıdaki gibidir.



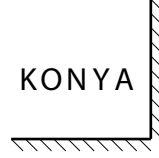
Bu olayla ilgili,

- I. El arabası yokuş yukarı itilirken yer çekimine karşı iş yapılır.
- II. Yapılan işin büyüklüğü el arabasının ağırlığına bağlıdır.
- III. Yapılan iş sonucu el arabası hem kinetik hem de çekim potansiyel enerji kazanmıştır.

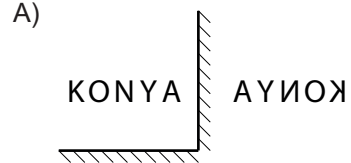
yargılarından hangisi ya da hangileri doğrudur?

- A) Yalnız II B) Yalnız III
C) I, II ve III D) I ve III

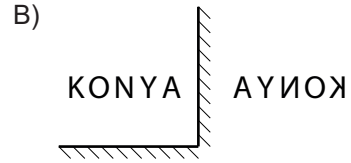
9.



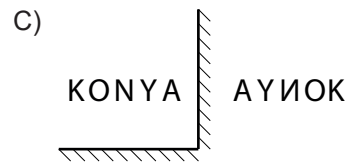
Düz aynalarda simetrik görüntü oluşur. Biri yatay diğeri dikey olan iki ayna yerleştiriliyor. KONYA yazısının bu aynalardaki görüntüsü aşağıdakilerden hangisinde verilmiştir?



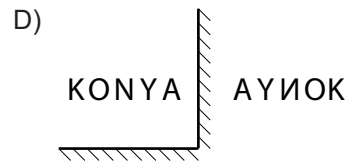
KOИYA



KOИYA

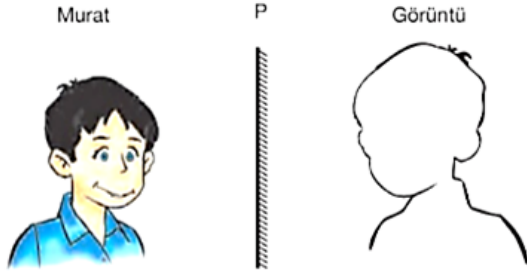


KOИYA



KONYA

10.



P kutusu içindeki aynaya bakan Murat, kendini şekildeki gibi olduğundan büyük görmektedir.

Buna göre,

- I. P kutusu içindeki ayna çukurdur.
- II. P kutusu içindeki ayna tümsektir.
- III. P kutusu içindeki ayna ile ters görüntü elde edilebilir.

yargılarından hangisi veya hangileri doğrudur?

- A) Yalnız I
- B) Yalnız II
- C) I ve III
- D) II ve III

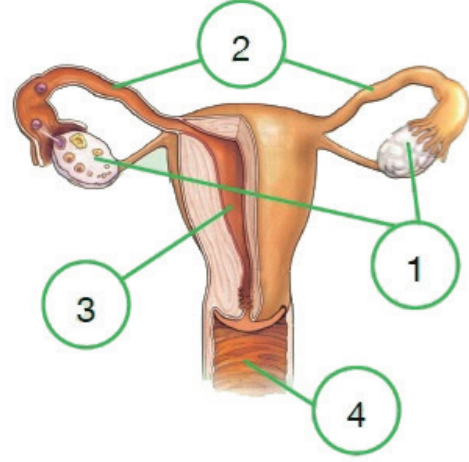
11.

| Sorular | Hayvanlar | | |
|-------------------------------|-----------|-------|-------|
| | K | L | M |
| Yavrularına ilgi gösterir mi? | Evet | Hayır | Hayır |
| Başkalaşım geçirir mi? | Hayır | Evet | Hayır |
| Yumurta mı ürer? | Hayır | Evet | Evet |

Yukarıdaki tabloda K, L ve M hayvanları ile ilgili sorular ve cevapları verilmiştir. Buna göre bu hayvanlar hangi seçenekte belirtilenler olabilir?

- | K | L | M |
|-------------|---------|------------|
| A) Yılan | Deve | Baykuş |
| B) Köpek | Kurbağa | Kertenkele |
| C) Maymun | Kurbağa | Yarasa |
| D) Güvercin | Tilki | Sincap |

12.

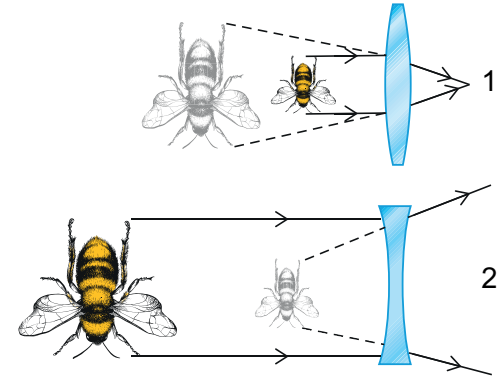


Dişi üreme sistemine ait yapılar yukarıda numaralarla gösterilmiştir.

Zigottan başlayarak doğum olayını sonuna kadar olan süreçte yavru canlının bu yapılardan geçme sıralaması aşağıdakilerden hangisinde verilmiştir ?

- A) 1-2-3-4
- B) 2-3-4
- C) 3-4
- D) 1-3-4

13.

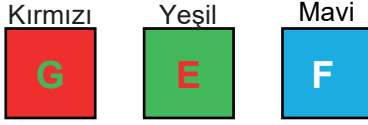


Arıları koyu renklerle arıların görüntüleri ise daha soluk olarak gösterilmiştir.

Buna göre aşağıdakilerden hangisi yanlış bir yorum olur?

- A) 1 numaralı mercek büyüteç olarak kullanılır.
- B) 2 numaralı mercek kalın kenarlıdır.
- C) 2 numaralı mercek cisimleri detaylı incelemek için kullanılır
- D) 1 numaralı mercek mikroskopun yapısında yer alır.

14. Aşağıdaki görselde kutucuklar içinde bazı sayılar verilmiştir.



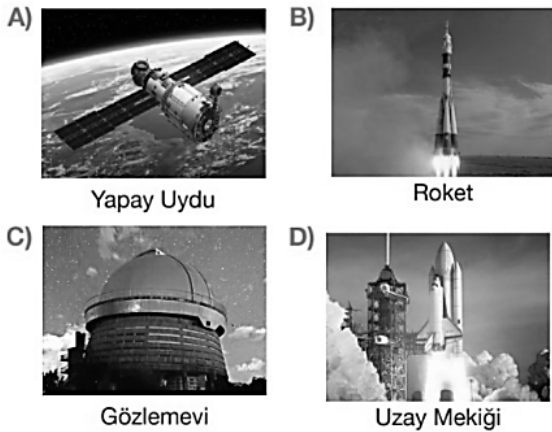
Bu sayıların buldukları zeminden ayırt edilememesi için (kamufle olma) kutucuk ve sayıların hangi ışık rengiyle aydınlatılması gerekir? (G: Yeşil, E: Kırmızı; F: Beyaz)

| | G | E | F |
|----|---------|---------|---------|
| A) | Kırmızı | Yeşil | Mavi |
| B) | Mavi | Mavi | Mavi |
| C) | Kırmızı | Kırmızı | Kırmızı |
| D) | Mavi | Yeşil | Mavi |

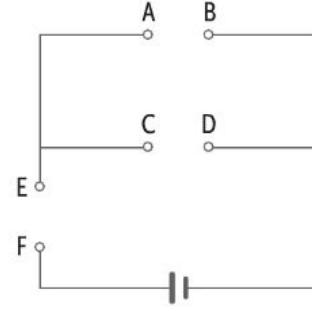
15.

- Astronotları ve teknik cihazları taşır.
- Fırlatıldıktan sonra tekrar Dünya'ya dönebilir.
- Büyük uyduları taşır.

Verilen bilgiler aşağıdaki görsellerden hangisine aittir?



16.



Yukarıdaki elektrik devresinde ampul, ampermetre ve voltmetrenin AB, CD ve EF ile gösterilen test uçlarından hangilerinin arasına bağlanması uygun olur?

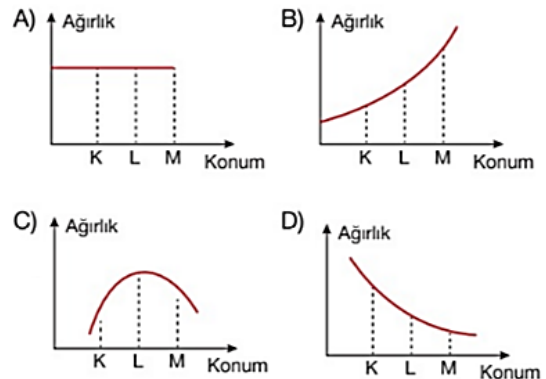
| | Ampul | Ampermetre | Voltmetre |
|----|-------|------------|-----------|
| A) | CD | AB | EF |
| B) | EF | CD | AB |
| C) | EF | AB | CD |
| D) | CD | EF | AB |

17.

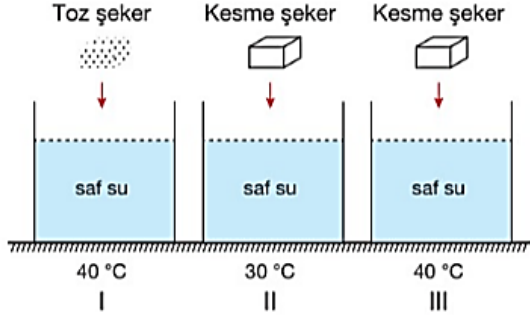


Dağcılıkla ilgilenen Okan K noktasından başlayarak M noktasına kadar tırmanıyor.

Buna göre, Okan'ın bu noktadaki ağırlığını gösteren grafik aşağıdakilerden hangisi olabilir?



18.



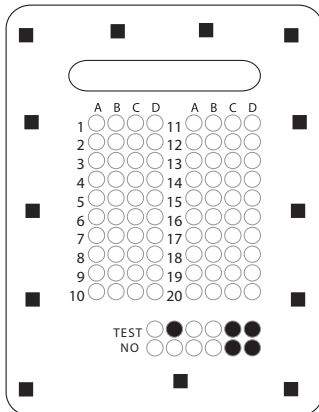
Merve, yukarıdaki kaplara aynı kütledeki şekerleri atıyor ve çözünmesini gözlemliyor.

Buna göre, bu deneyler sonucunda Merve;

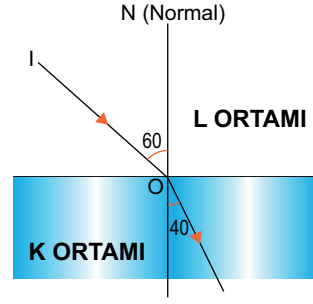
- I. Çözünme hızları arasındaki ilişki $I > III > II$ 'dir.
- II. I. ve III. düzenek incelenerek tanecik boyutunun çözünme hızına etkisi araştırılır.
- III. II. ve III. düzenekler incelenerek sıcaklığın çözünme hızına etkisi araştırılır.

sonuçlarından hangilerine ulaşılabilir?

- A) Yalnız I B) Yalnız II
C) I, II ve III D) II ve III



19.



L ortamından K ortamına geçen ışığın izlediği yol yukarıda verilmiştir.

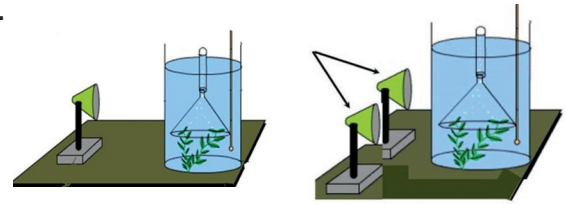
Şekil dikkate alınarak;

- I. L ortamında ışığın hızı daha fazladır.
- II. L ortamı hava ise K ortamı su olabilir.
- III. L ortamı cam ise K ortamı su olabilir.

yargularından hangilerine ulaşılabilir ?

- A) I ve III B) I ve II
C) II ve III D) I, III ve III

20.



1. Düzenek

2. Düzenek

Aynı su bitkisi türüne ait aynı büyüklükteki bitkiler sıcaklığın 25 °C de sabit tutulduğu kaplar içine bırakılıyor. Birinci düzeneğe bir tane ikinci düzeneğe iki tane ışık kaynağı yerleştirilerek bitkilerin gelişimleri gözlemlenmeye başlanıyor.

Yukarıda yapılan deneyin değişkenleri aşağıdakilerden hangisinde gösterilmiştir?

| | Bağımlı değişken | Bağımsız değişken | Sabit tutulan |
|----|------------------|-------------------|---------------|
| A) | Işık miktarı | Bitki büyümesi | Sıcaklık |
| B) | Işık miktarı | Bitki türü | Sıcaklık |
| C) | Su | Bitki büyümesi | Sıcaklık |
| D) | Bitki büyümesi | Işık miktarı | Sıcaklık |

TEST BİTTİ
CEVAPLARINIZI KONTROL EDİNİZ.